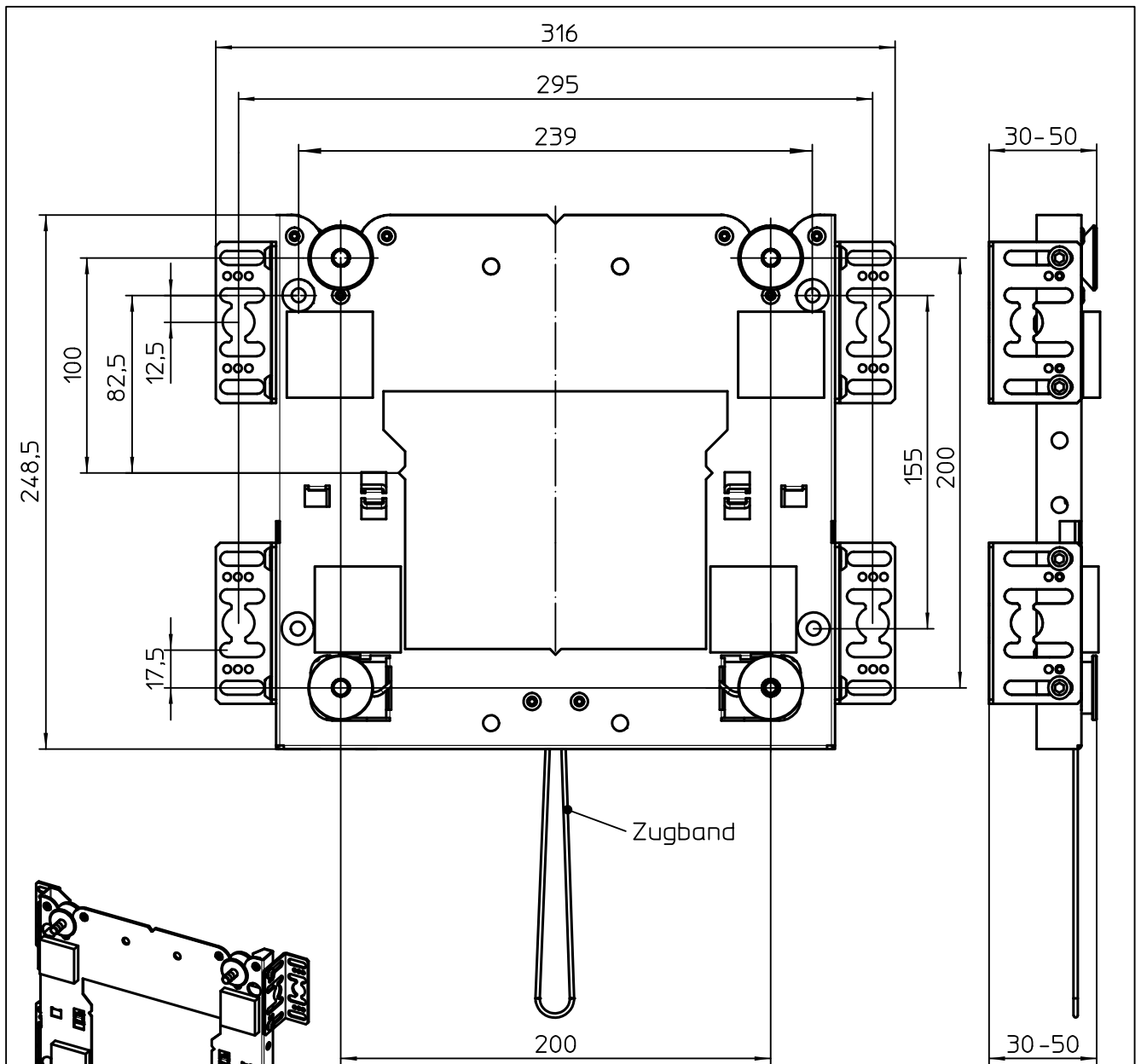


Datenblatt:



DB 940+2205+*00 ScreenMaster Frame 200x200

SCRM



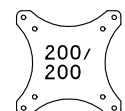
Der Wandabstand von 30mm bis 50mm ist in 5 Stufen mit je 5mm-Schritten mit einem Winkel realisierbar.

Die Entriegelung des Bildschirms erfolgt durch Zug nach unten am Zugband.

Id.-Nr.	vormontierter Wandabstand
940+2205+000	50mm



30kg



STANDARD

Technische und Design Änderungen vorbehalten!
Technical and design modifications reserved! 03.04.19

859-1419